

ZESPÓŁ A LOKAL A2-2

POWIERZCHNIA UŻYTKOWA: **95,13 m²**
 POWIERZCHNIA OGRODU: **121,00 m²**
 NUMER MIEJSC POSTOJOWYCH: **P7, P8**

LEGENDA

- ściana działowa
- ściana konstrukcyjna

Uwaga:

Na etapie zatwierdzania Projektu Budowlanego i Projektu Wykonawczego Aranżacja Lokalu, elementy konstrukcyjne oraz instalacji sanitarnych mogą ulec zmianie PN-ISO 9836:1997

ZESTAWIENIE POWIERZCHNI

PARTER

pomieszczenie użytkowe:

nr	nazwa pomieszczenia	pow. m ²
0.01	Wiatrołap	3,68
0.02	Gabinet	9,21
0.03	WC	1,29
0.04	Pokój dzienny z jadalnią	28,08
0.05	Kuchnia	6,51
0.06	Spizarnia	1,16
Powierzchnia użytkowa parteru =		49,93

PIĘTRO

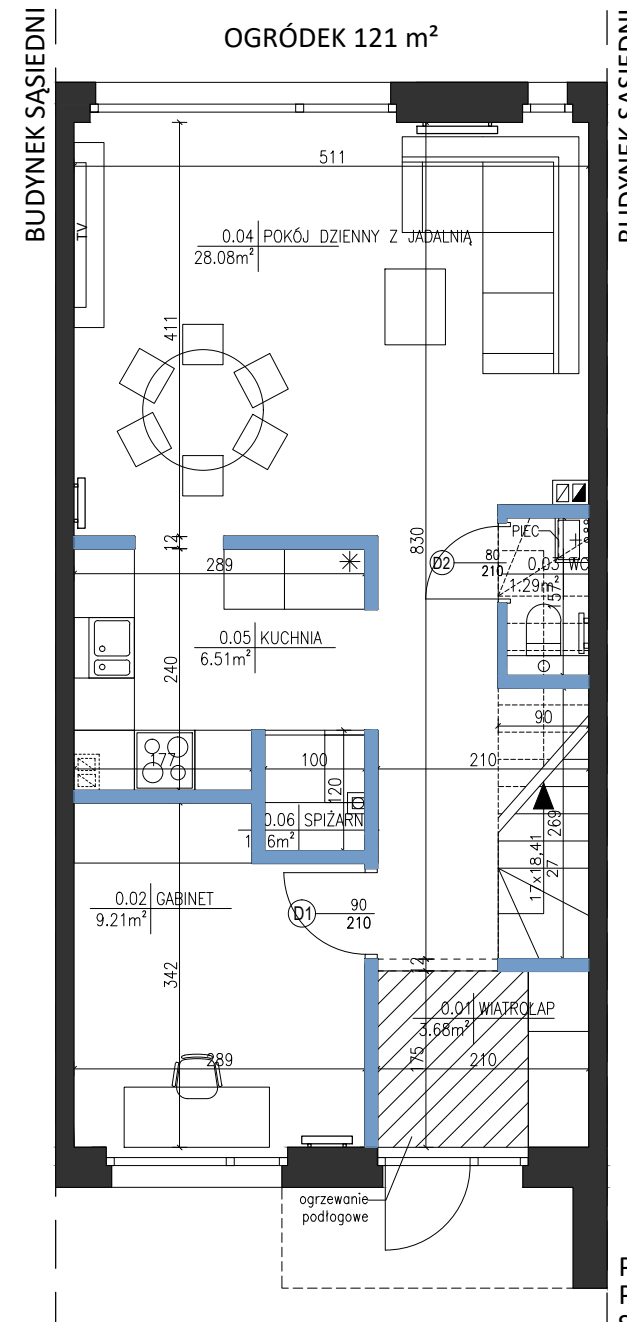
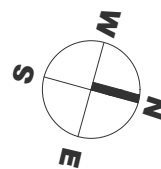
pomieszczenie użytkowe:

nr	nazwa pomieszczenia	pow. m ²
1.01	Garderoba	3,68
1.02	Komunikacja	6,12
1.03	Sypialnia	8,43
1.04	Sypialnia	10,54
1.05	Łazienka	5,22
1.06	Sypialnia	11,21
Powierzchnia użytkowa piętra =		45,20

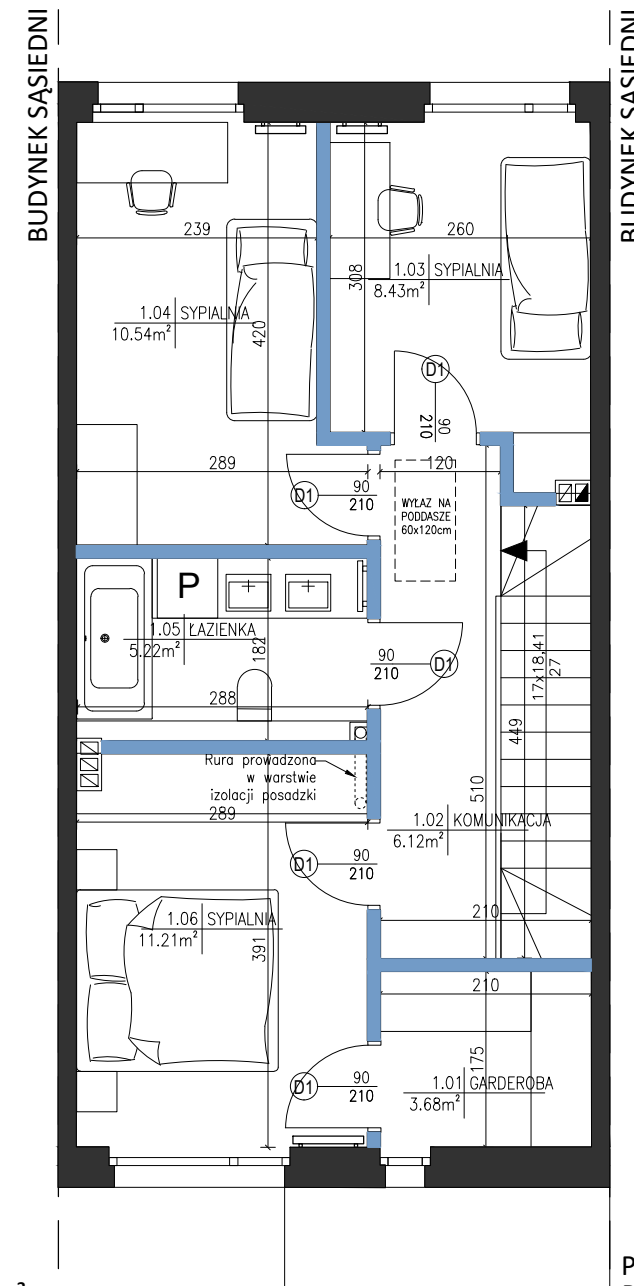
Suma powierzchni użytkowej lokalu = 95,13

FORMAT: A3

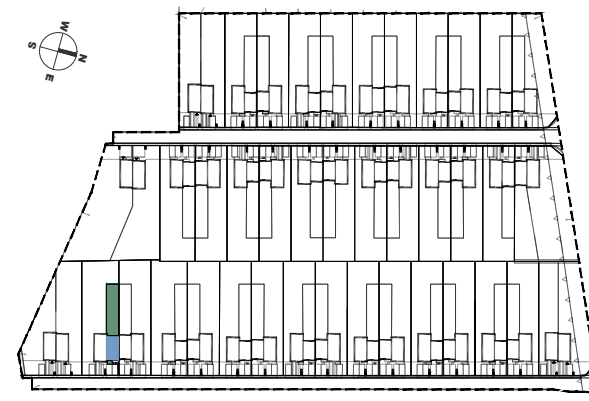
ZACHÓD



PARTER
 POW. UŻYTKOWA 49,93 m²
 SKALA 1:75



PIĘTRO
 POW. UŻYTKOWA 45,20 m²
 SKALA 1:75



SPRAWDŹ LOKALIZACJĘ

