



ZESPÓŁ A LOKAL A5-1

POWIERZCHNIA UŻYTKOWA: **74,82 m²**
 POWIERZCHNIA OGRODU: **129,00 m²**
 NUMER MIEJSC POSTOJOWYCH: **P17, P18**

LEGENDA

-  - ściana działowa
-  - ściana konstrukcyjna

Uwaga:

Na etapie zatwierdzania Projektu Budowlanego i Projektu Wykonawczego Aranżacja Lokalu, elementy konstrukcyjne oraz instalacji sanitarnych mogą ulec zmianie
 PN-ISO 9836:1997

ZESTAWIENIE POWIERZCHNI

PARTER

pomieszczenie użytkowe:

| nr | nazwa pomieszczenia | pow. m ² |
|--|--------------------------|---------------------|
| 0.01 | Wiatrołap | 3,02 |
| 0.02 | Spizarnia | 0,98 |
| 0.03 | WC | 1,39 |
| 0.04 | Pokój dzienny z jadalnią | 26,06 |
| 0.05 | Kuchnia | 8,59 |
| Powierzchnia użytkowa parteru = | | 40,04 |

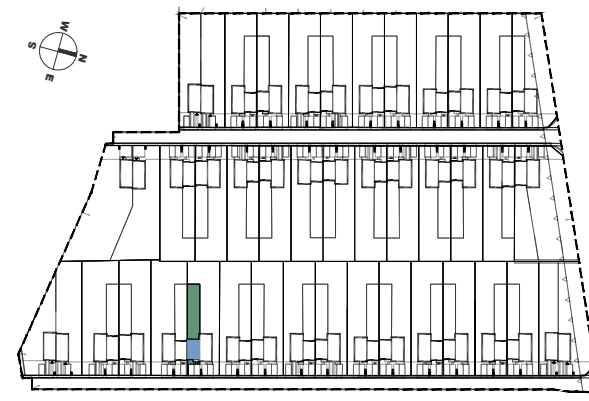
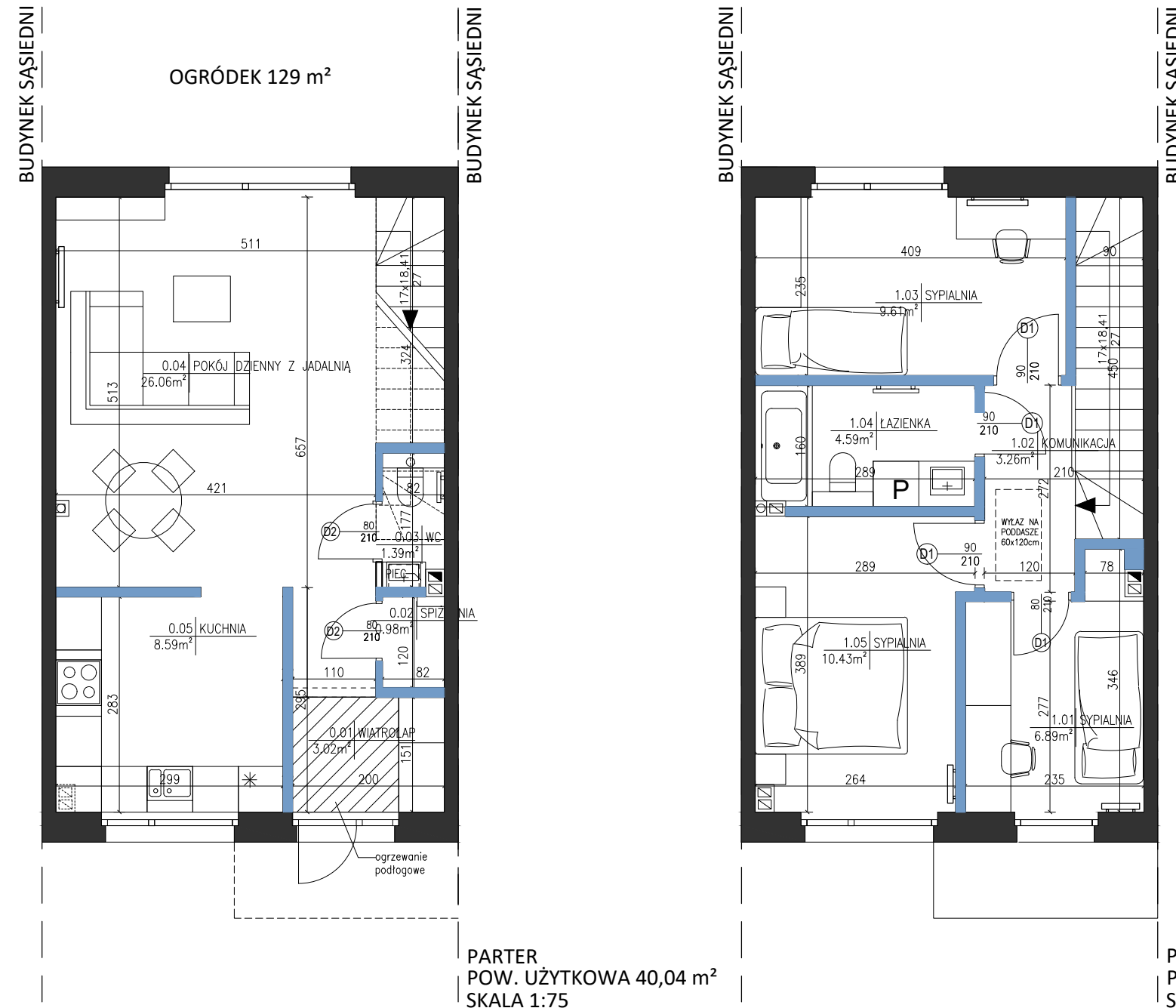
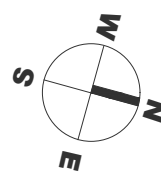
PIĘTRO

pomieszczenie użytkowe:

| nr | nazwa pomieszczenia | pow. m ² |
|--|---------------------|---------------------|
| 1.01 | Sypialnia | 6,89 |
| 1.02 | Komunikacja | 3,26 |
| 1.03 | Sypialnia | 9,61 |
| 1.04 | Łazienka | 4,59 |
| 1.05 | Sypialnia | 10,43 |
| Powierzchnia użytkowa piętra = | | 34,78 |
| Suma powierzchni użytkowej lokalu = | | 74,82 |

FORMAT: A3

ZACHÓD



SPRAWDŹ LOKALIZACJĘ

