



# ZESPÓŁ B LOKAL B3-2

POWIERZCHNIA UŻYTKOWA: **74,82 m<sup>2</sup>**  
 POWIERZCHNIA OGRODU: **134,00 m<sup>2</sup>**  
 NUMER MIEJSC POSTOJOWYCH: **P75, P76**

## LEGENDA

-  - ściana działowa
-  - ściana konstrukcyjna

### Uwaga:

Na etapie zatwierdzania Projektu Budowlanego i Projektu Wykonawczego Aranżacja Lokalu, elementy konstrukcyjne oraz instalacji sanitarnych mogą ulec zmianie  
 PN-ISO 9836:1997

## ZESTAWIENIE POWIERZCHNI

### PARTER

pomieszczenie użytkowe:

nr	nazwa pomieszczenia	pow. m <sup>2</sup>
0.01	Wiatrołap	3,02
0.02	Spizarnia	0,98
0.03	WC	1,39
0.04	Pokój dzienny z jadalnią	26,06
0.05	Kuchnia	8,59
<b>Powierzchnia użytkowa parteru =</b>		<b>40,04</b>

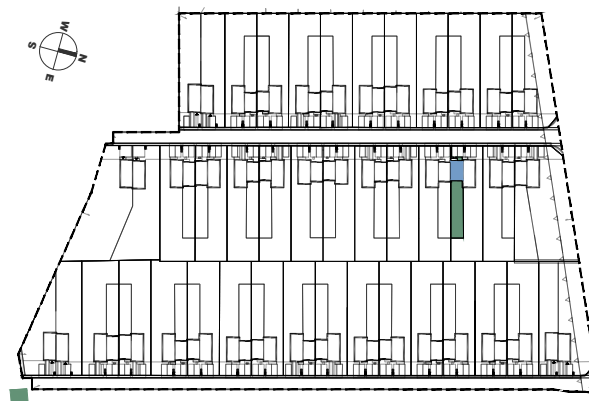
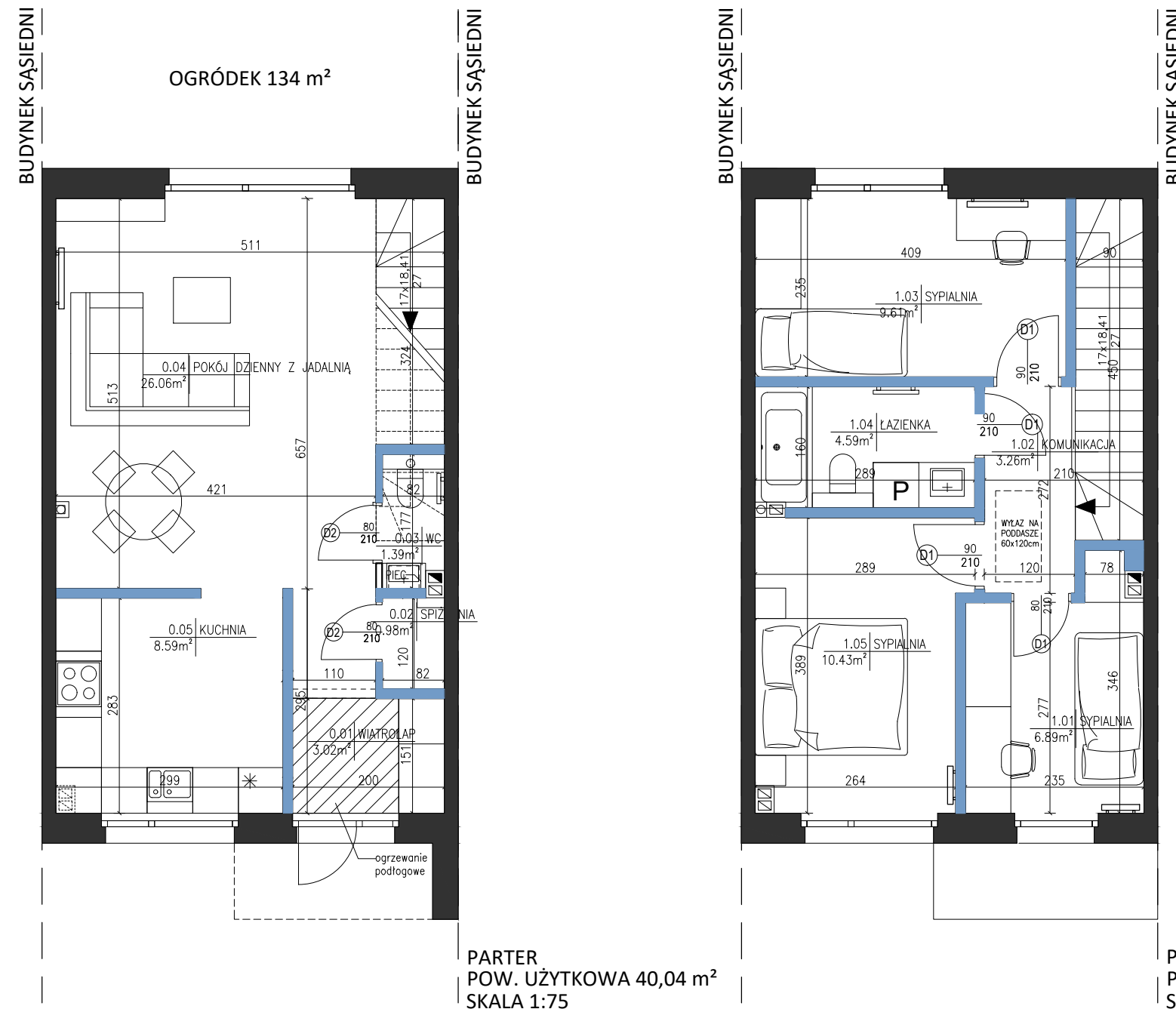
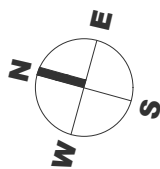
### PIĘTRO

pomieszczenie użytkowe:

nr	nazwa pomieszczenia	pow. m <sup>2</sup>
1.01	Sypialnia	6,89
1.02	Komunikacja	3,26
1.03	Sypialnia	9,61
1.04	Łazienka	4,59
1.05	Sypialnia	10,43
<b>Powierzchnia użytkowa piętra =</b>		<b>34,78</b>
<b>Suma powierzchni użytkowej lokalu =</b>		<b>74,82</b>

FORMAT: A3

WSCHÓD



SPRAWDŹ LOKALIZACJĘ

