

ZESPÓŁ A LOKAL A7-2

POWIERZCHNIA UŻYTKOWA: **95,13 m²**
 POWIERZCHNIA OGRODU: **378,00 m²**
 NUMER MIEJSC POSTOJOWYCH: **P27, P28**

LEGENDA

- ściana działowa
- ściana konstrukcyjna

Uwaga:

Na etapie zatwierdzania Projektu Budowlanego i Projektu Wykonawczego Aranżacja Lokalu, elementy konstrukcyjne oraz instalacji sanitarnych mogą ulec zmianie
 PN-ISO 9836:1997

ZESTAWIENIE POWIERZCHNI

PARTER

pomieszczenie użytkowe:

nr	nazwa pomieszczenia	pow. m ²
0.01	Wiatrołap	3,68
0.02	Gabinet	9,21
0.03	WC	1,29
0.04	Pokój dzienny z jadalnią	28,08
0.05	Kuchnia	6,51
0.06	Spizarnia	1,16

Powierzchnia użytkowa parteru = 49,93

PIĘTRO

pomieszczenie użytkowe:

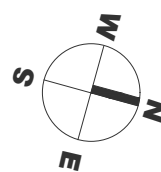
nr	nazwa pomieszczenia	pow. m ²
1.01	Garderoba	3,68
1.02	Komunikacja	6,12
1.03	Sypialnia	8,43
1.04	Sypialnia	10,54
1.05	Łazienka	5,22
1.06	Sypialnia	11,21

Powierzchnia użytkowa piętra = 45,20

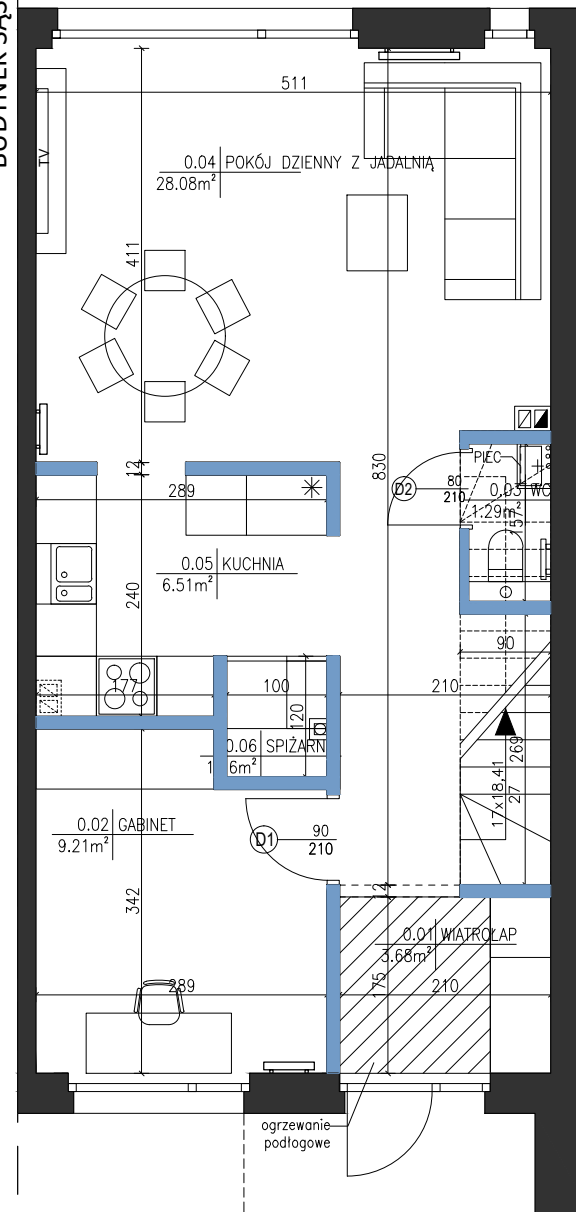
Suma powierzchni użytkowej lokalu = 95,13

FORMAT: A3

ZACHÓD



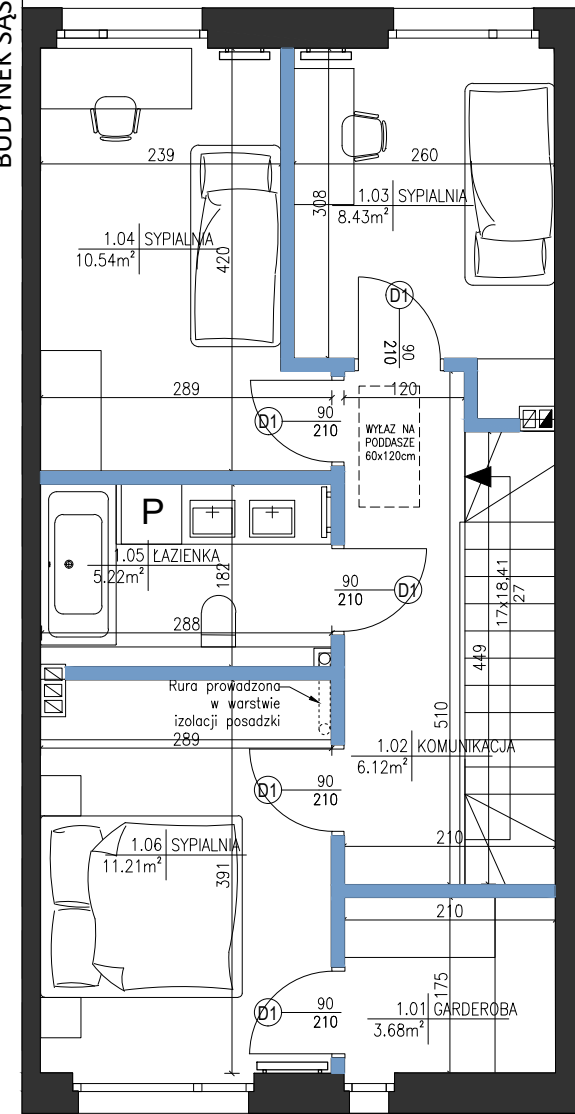
BUDYNEK SĄSIEDNI



OGRÓDEK
378 m²

PARTER
POW. UŻYTKOWA 49,93 m²
SKALA 1:75

BUDYNEK SĄSIEDNI



PIĘTRO
POW. UŻYTKOWA 45,20 m²
SKALA 1:75

