

# ZESPÓŁ A LOKAL A8-1

POWIERZCHNIA UŻYTKOWA: 109,46 m<sup>2</sup>  
 POWIERZCHNIA OGRODU: 363,00 m<sup>2</sup>  
 NUMER MIEJSC POSTOJOWYCH: G5, P29, P30

## LEGENDA

- ściana działowa
- ściana konstrukcyjna

### Uwaga:

Na etapie zatwierdzania Projektu Budowlanego i Projektu Wykonawczego Aranżacja Lokalu, elementy konstrukcyjne oraz instalacji sanitarnych mogą ulec zmianie  
 PN-ISO 9836:1997

## ZESTAWIENIE POWIERZCHNI

### PARTER

pomieszczenie użytkowe:

nr	nazwa pomieszczenia	pow. m <sup>2</sup>
0.01	Wiatrołap	3,14
0.02	Pom. Gospodarcze	1,34
0.03	Garaż	15,45
0.04	Spizarnia	1,20
0.05	Pokój dzienny z kuchnią i jadalnią	34,89
0.06	WC	1,22
<b>Powierzchnia użytkowa parteru =</b>		<b>57,24</b>

### PIĘTRO

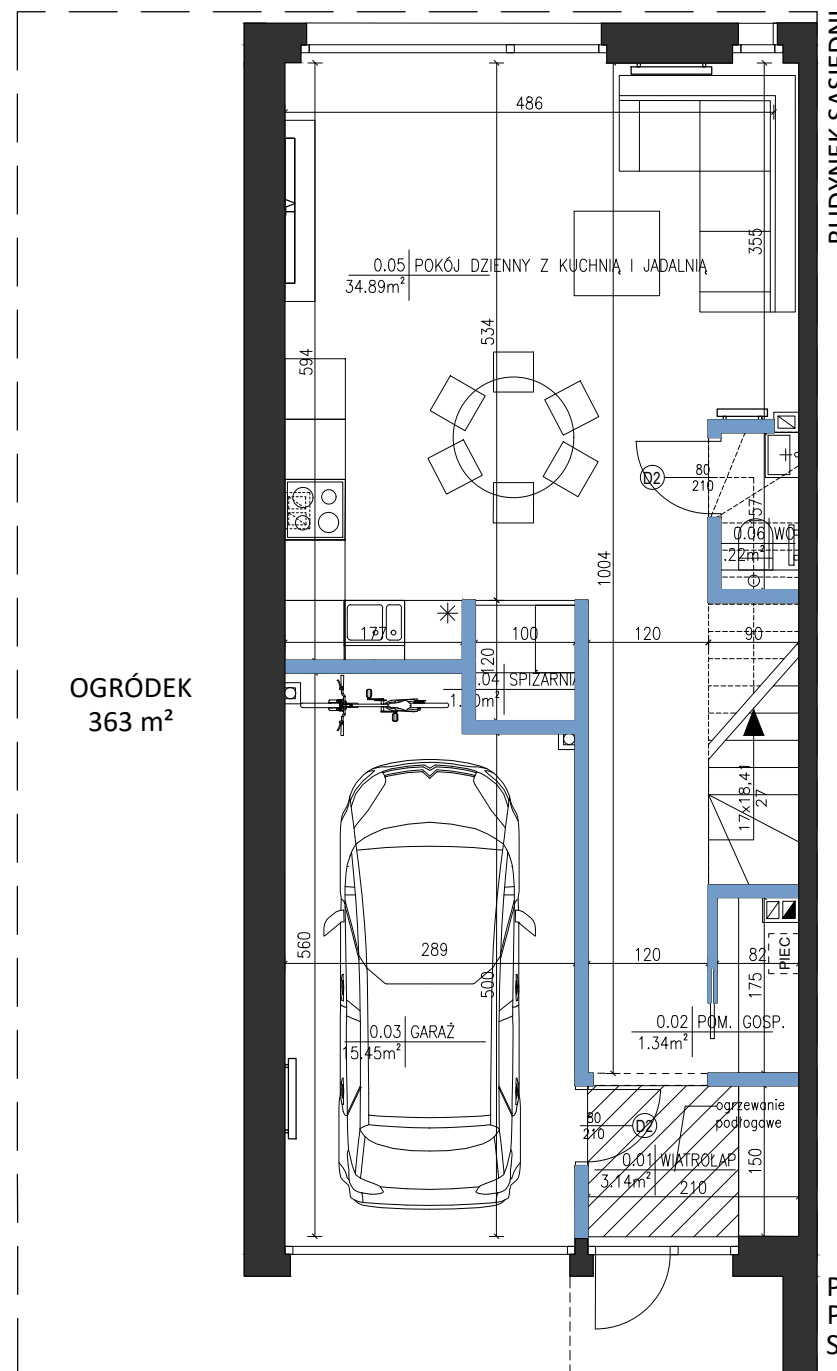
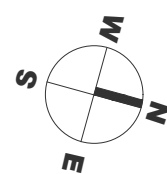
pomieszczenie użytkowe:

nr	nazwa pomieszczenia	pow. m <sup>2</sup>
1.01	Sypialnia	8,00
1.02	Sypialnia	11,75
1.03	Łazienka	2,95
1.04	Łazienka	3,67
1.05	Komunikacja	4,95
1.06	Sypialnia	12,40
1.07	Sypialnia	8,50
<b>Powierzchnia użytkowa piętra =</b>		<b>52,22</b>

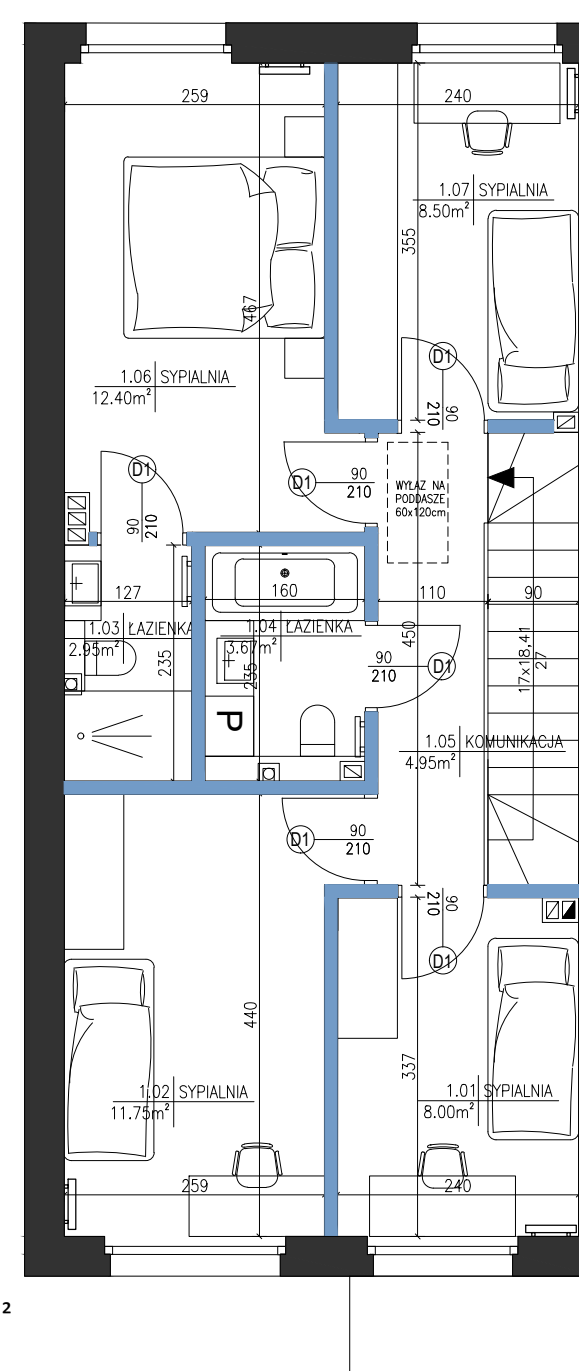
**Suma powierzchni użytkowej lokalu = 109,46**

FORMAT: A3

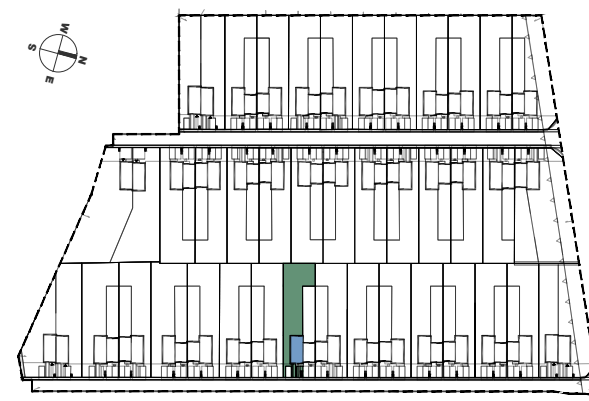
ZACHÓD



PARTER  
 POW. UŻYTKOWA 57,24 m<sup>2</sup>  
 SKALA 1:75



PIĘTRO  
 POW. UŻYTKOWA 52,22 m<sup>2</sup>  
 SKALA 1:75



SPRAWDŹ LOKALIZACJĘ

