



ZESPÓŁ A LOKAL A10-2

POWIERZCHNIA UŻYTKOWA: **74,82 m²**
 POWIERZCHNIA OGRODU: **132,00 m²**
 NUMER MIEJSC POSTOJOWYCH: **P39, P40**

LEGENDA

-  - ściana działowa
-  - ściana konstrukcyjna

Uwaga:

Na etapie zatwierdzania Projektu Budowlanego i Projektu Wykonawczego Aranżacja Lokalu, elementy konstrukcyjne oraz instalacji sanitarnych mogą ulec zmianie
 PN-ISO 9836:1997

ZESTAWIENIE POWIERZCHNI

PARTER

pomieszczenie użytkowe:

nr	nazwa pomieszczenia	pow. m ²
0.01	Wiatrołap	3,02
0.02	Spizarnia	0,98
0.03	WC	1,39
0.04	Pokój dzienny z jadalnią	26,06
0.05	Kuchnia	8,59
Powierzchnia użytkowa parteru =		40,04

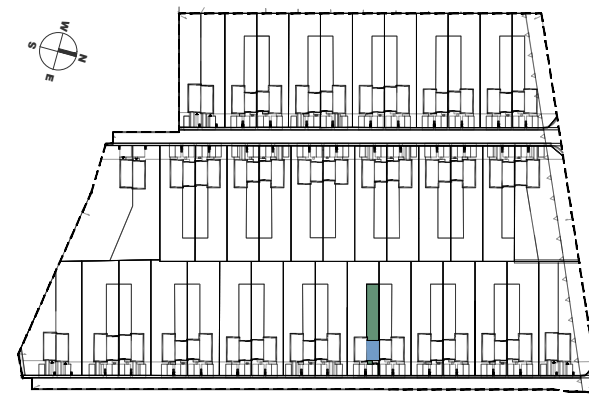
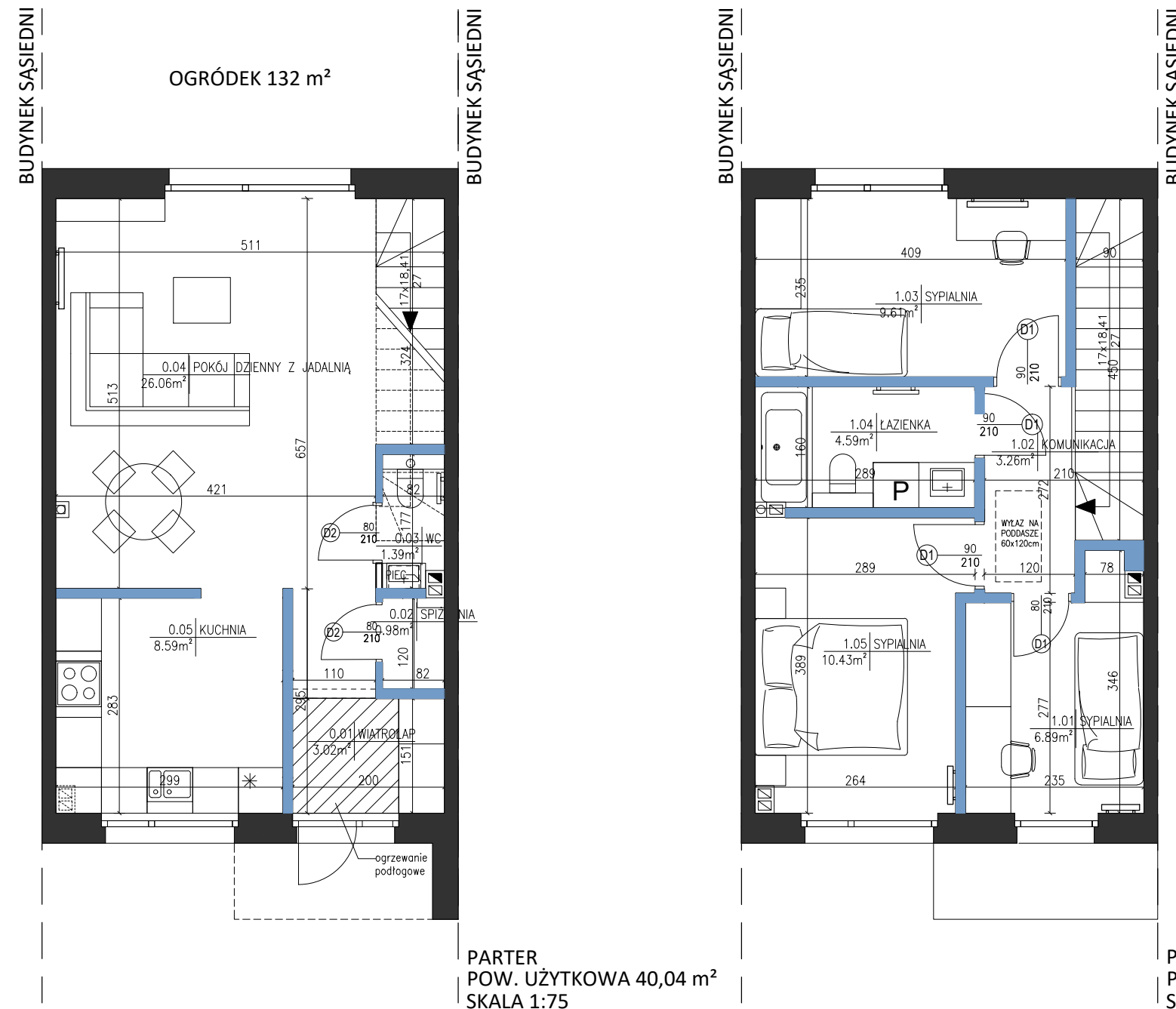
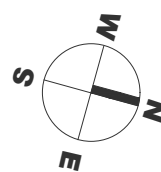
PIĘTRO

pomieszczenie użytkowe:

nr	nazwa pomieszczenia	pow. m ²
1.01	Sypialnia	6,89
1.02	Komunikacja	3,26
1.03	Sypialnia	9,61
1.04	Łazienka	4,59
1.05	Sypialnia	10,43
Powierzchnia użytkowa piętra =		34,78
Suma powierzchni użytkowej lokalu =		74,82

FORMAT: A3

ZACHÓD



SPRAWDŹ LOKALIZACJĘ

